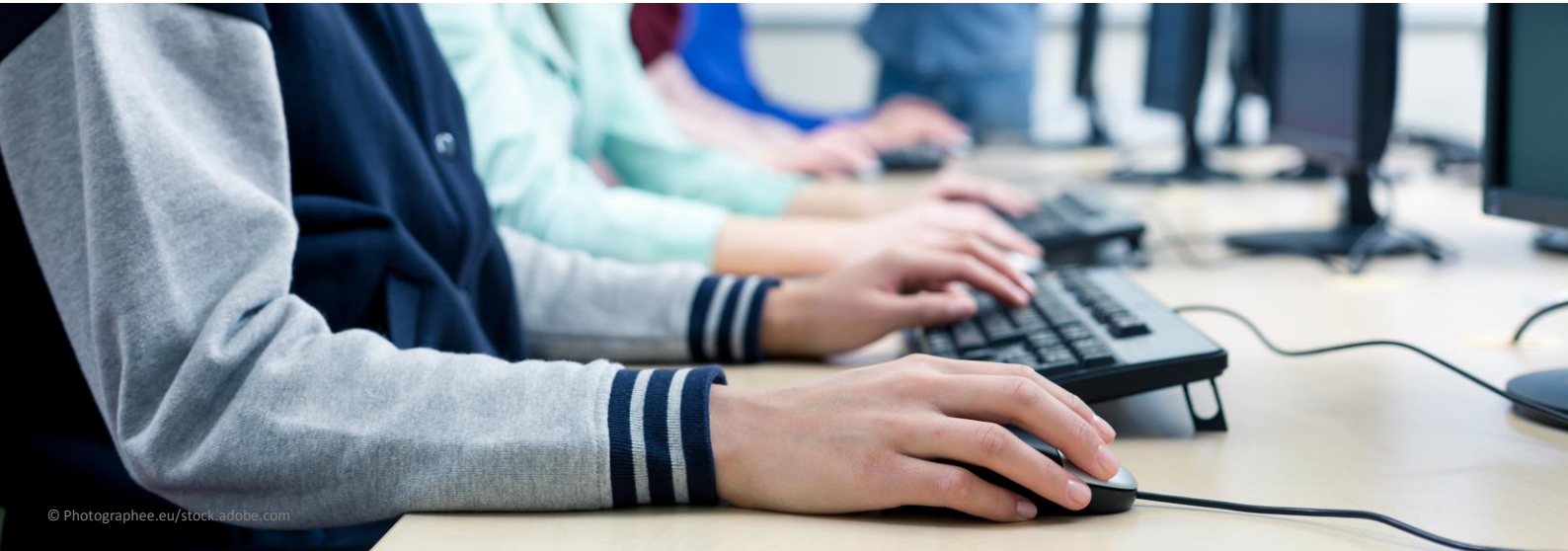




Niedersächsisches Landesamt
für Bau und Liegenschaften

LISA
Liegenschaftsinformationssystem
Außenanlagen



© Photographee.eu/stock.adobe.com

Beratung und Anwenderunterstützung

durch die Leitstelle des Bundes für
Liegenschaftsbestandsdokumentation

November 2019

Mit Erlass BMVg WV II 7 Az 68-08-06/02 vom 09.05.2000 wurde die damalige Oberfinanzdirektion Hannover (heute Niedersächsisches Landesamt für Bau und Liegenschaften, NLBL) zur Leitstelle des Bundes für das Liegenschaftsinformationssystem Außenanlagen LISA® ernannt. Inzwischen wurde sie in Leitstelle des Bundes für Liegenschaftsbestandsdokumentation umbenannt. Sie wird durch das Staatliche Baumanagement Lüneburger Heide, Dienstort Celle, unterstützt.

Mit dem vorliegenden Dokument wird die angebotene Beratung und Anwenderunterstützung der Bauverwaltungen des Bundes und der Länder (BV), im Folgenden als „Anwender“ bezeichnet, geregelt.

Die Anwenderbetreuung umfasst im Wesentlichen folgende Teilaufgaben:

- Bei Bedarf Aufstellung von Einrichtungskonzepten,
- Software-Installation,
- Beratung,
- Anwenderunterstützung,
- Dateneinrichtung und
- Schulung.

Bei der Anforderung von Beratungs- und Unterstützungsleistungen sind folgende Regeln zu beachten:

- (1) Zur Sicherstellung der Durchführung der in der RBBau definierten Aufgabe Liegenschaftsbestandsdokumentation bietet das NLBL Unterstützungsleistungen im oben genannten Aufgabenbereich an.
- (2) Die Kernaufgabe Liegenschaftsbestandsdokumentation (Datenerfassung, -übernahme in den Primärbestand und Bereitstellung von Sekundärdaten) ist durch die LISA-Leitstellen in den BauVw d. L. zu erbringen.
- (3) **Die Anforderung von Unterstützungsleistungen ist an das NLBL zu richten.** Die damit verbundenen Kosten werden i. d. R. vom NLBL getragen.

(4) Ansprechpartner in Bezug auf Beratung und Anwenderunterstützung sind – je nach Fachgebiet – die folgenden Personen:

Aufgabe	Werkzeug	Ansprechpartner	Telefon
Datenaufbereitung und Anwendung der DV-Werkzeuge	LISA LM-Basiskomponenten	Johannes Luberichs	(0511) 76351-302
		Peter Hübert	(05141) 918-172
	GEO TOP	Matthias Fischer	(05141) 918-169
	LISA Migrationsanwendung	Peter Hübert	(05141) 918-172
	LISA Web-Auskunft	Andreas Kurz	(0511) 76351-301
		Thomas Herbst	(0511) 76351-303
	FIS Abwasser AED-GIS	Stefanie Weiß	(05141) 9060-70
	FIS Abwasser BaSYS	Siegmund Maciossek	(0511) 9719-335
	FIS Abwasser: INKA Berichtswesen	Hagen Keller	(0511) 76351-214
	FIS BoGwS: INSA / INSA (EFA-Modus)	Burkhard Müller-Salomon	(0511) 76351-306
	FIS BoGwS: GEO und AS BoGwS	Thomas Herbst	(0511) 76351-303
ADMIN	Burkhard Müller-Salomon	(0511) 76351-306	
Softwareinstallationen	Werkzeuge LISA LM	Andreas Kurz	(0511) 76351-301
		Manh-Tien Vu	(0511) 76351-309
	Werkzeuge AED-GIS	Matthias Fischer	(05141) 918-169
Schulungen	Koordination von Schulungen	Jeannette Belitz	(0511) 76351-304
	LISA LM-Basiskomponenten	Johannes Luberichs	(0511) 76351-302
	LISA Web-Auskunft	Andreas Kurz	(0511) 76351-301
		Thomas Herbst	(0511) 76351-303
	FIS Abwasser	Jochem Lehne	(0511) 76351-213
		Hagen Keller	(0511) 76351-214
	FIS BoGwS	Thomas Herbst	(0511) 76351-303
	Funktionssammlung Freianlagen	Ingrid Huisman	(0511) 101-2870
	GEO TOP	Frank Bölter	(05141) 918-179
Matthias Fischer		(05141) 918-169	
ADMIN	Hans-Olaf Zintz	(0511) 76351-300	
Einrichtungskonzepte	Alle Werkzeuge	Andreas Kurz	(0511) 76351-301

(5) Bei der direkten Beauftragung von externen Auftragnehmern durch die Anwender kann das NLBL weder die Verantwortung für die Qualität der Leistungen noch die entstehenden Kosten übernehmen.